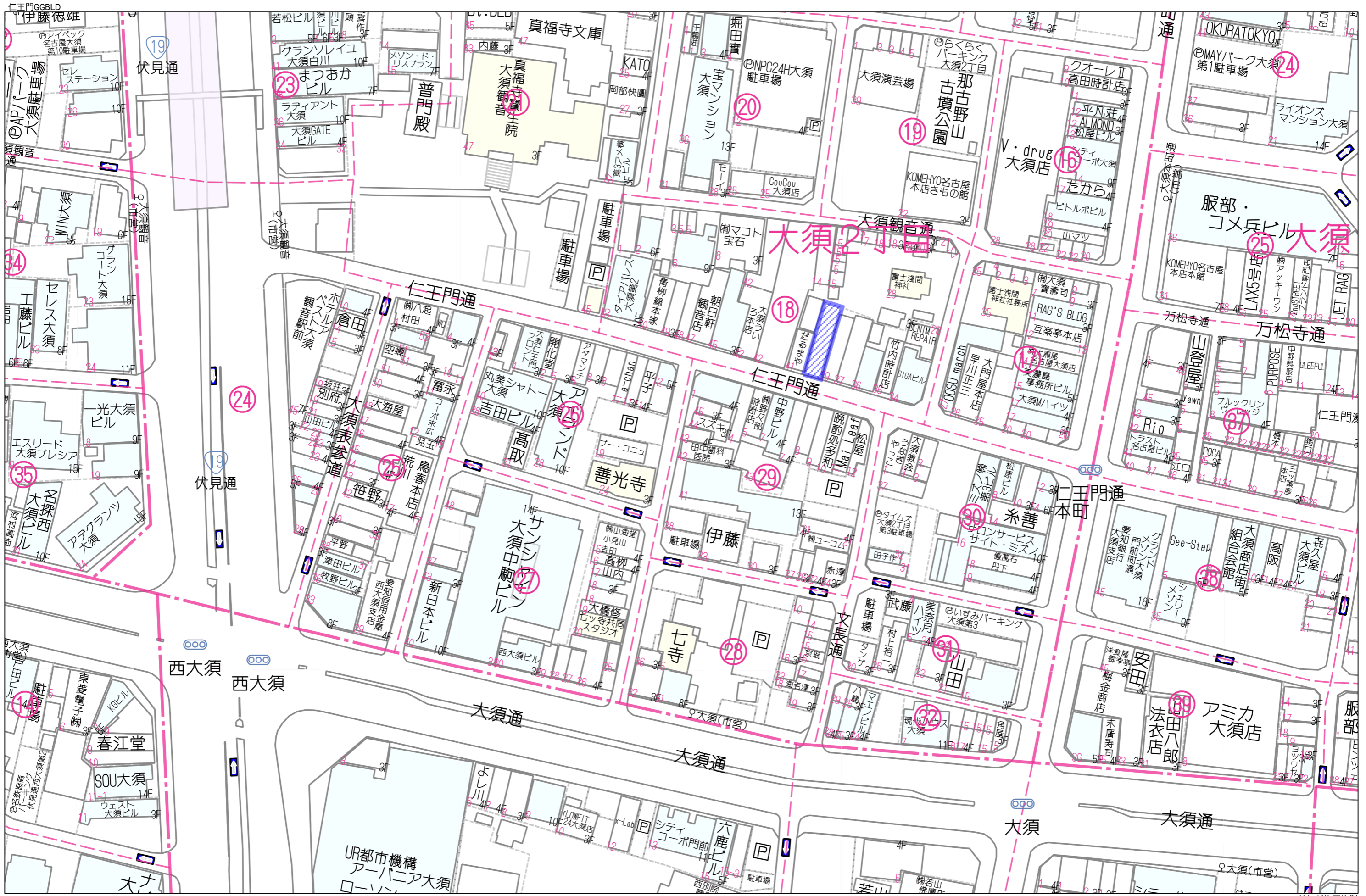


物件概要書

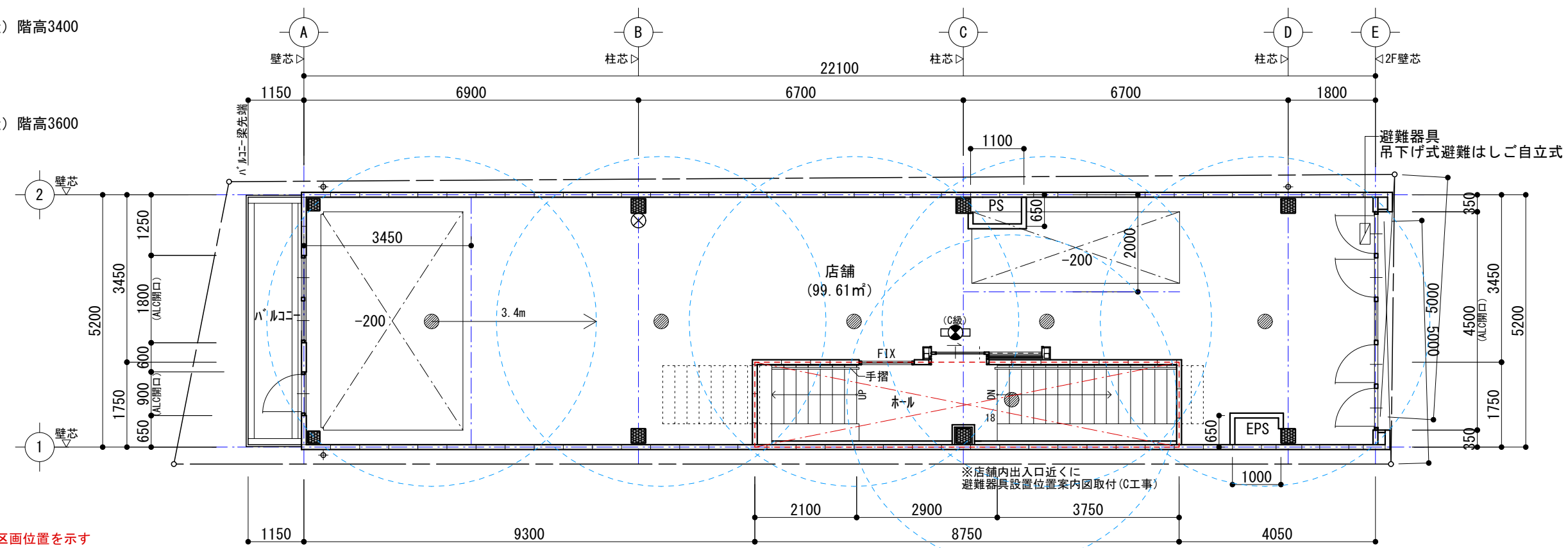
物件所在地	名古屋市中区大須二丁目1816番1の一部			
住居表示	名古屋市中区大須二丁目18番40号(予定)			
交通	地下鉄鶴舞線「大須観音」駅 徒歩4分(約290m) 地下鉄名城線・鶴舞線「上前津」駅 徒歩7分(約500m)			
建物	建物名	仁王門 GG BLD(仮称)	種類	店舗・事務所
	構造・規模	鉄骨造3階建		
築年月	2024年6月下旬完成予定	土地面積	144.80㎡(43.80坪)	
用途地域	商業地域	引渡日	2024年7月上旬予定	
駐車場	なし	現況		
接道状況	南側幅員9mの公道(仁王門通)に接面			
募集条件	【1階部分】			
	使用部分面積	98.38㎡(29.75坪)		
	賃料	月額750,000円(25,210円/坪、消費税別途)		
	共益費	賃料に含む		
	保証金	税込賃料の10か月分(償却:5年未満の解約100%、5年以上8年未満の解約50%、以降30%)		
	契約期間	10年(定期建物賃貸借契約)		
	【2階部分】			
	使用部分面積	99.61㎡(30.13坪)		
	賃料	月額450,000円(14,935円/坪、消費税別途)		
	共益費	賃料に含む		
	保証金	税込賃料の10か月分(償却:5年未満の解約100%、5年以上8年未満の解約50%、以降30%)		
	契約期間	10年(定期建物賃貸借契約)		
	【3階部分】			
	使用部分面積	67.91㎡(20.54坪)+ルーフバルコニー29.79㎡(9.01坪、専用使用部分)		
	賃料	月額300,000円(14,605円/坪、消費税別途)		
共益費	賃料に含む			
保証金	税込賃料の10か月分(償却:5年未満の解約100%、5年以上8年未満の解約50%、以降30%)			
契約期間	10年(定期建物賃貸借契約)			
備考	・スケルトン渡し ・別途町内会加入金・月会費要(大須仁王門通商店街振興組合) 1F:加入金100,000円・月会費26,020円 2F:加入金50,000円・月会費7,900円 3F:相談			
取引態様	専任媒介			

愛知県知事(10)第13381号
〒460-0011
名古屋市中区大須四丁目11番20号
有限会社大須土地管理
代表取締役 近藤 教宏
TEL 052-261-1705
FAX 052-261-9161
E-mail osutochi@athena.ocn.ne.jp
H.P http://www.osutochi.com/



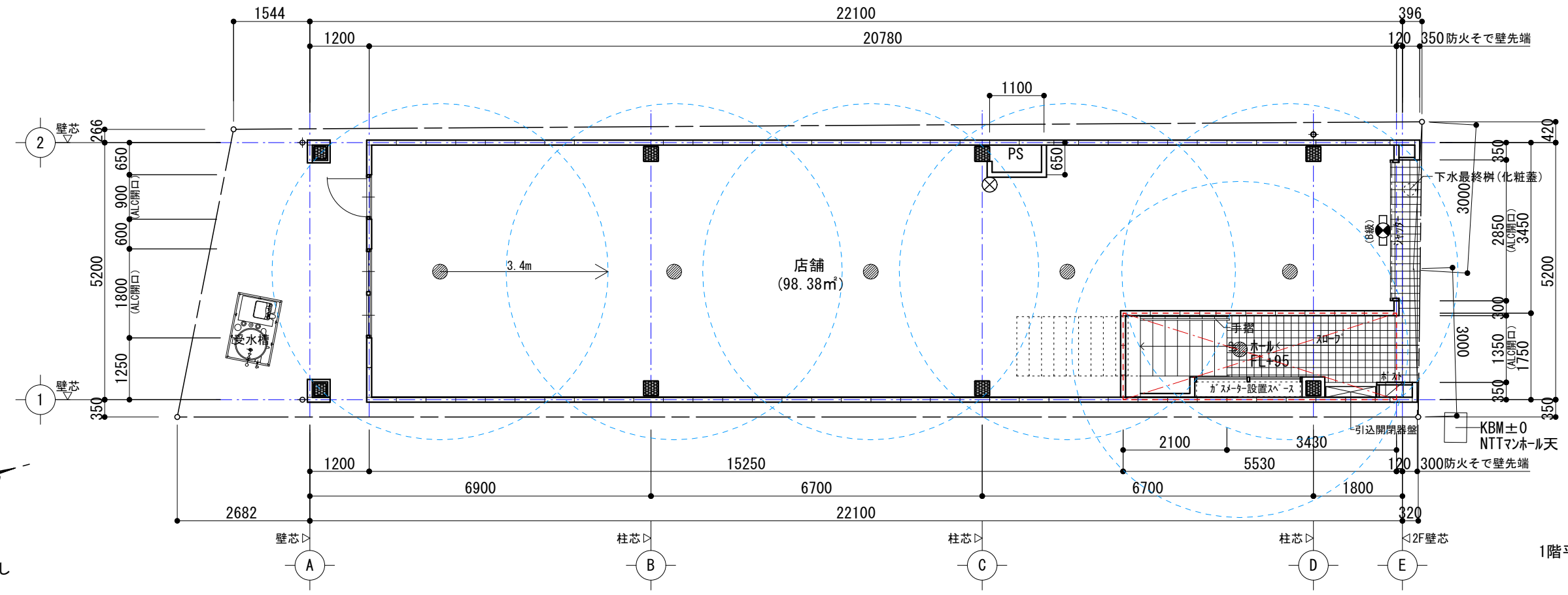
階段(2F~3F)17段(鉄骨造)階高3400
 幅:1200
 踏面:250
 蹴上:200

階段(1F~2F)18段(鉄骨造)階高3600
 幅:1200
 踏面:250
 蹴上:200

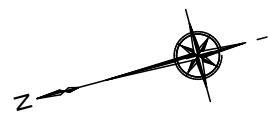


— 縦穴区画位置を示す
 壁:ALC板厚100(建設省告示 第1399号)

※店舗面積にPS, EPS部分も含まれています



市道 9M
 42条1項1号



※火気使用無し

— 非常用照明床面で2m×2mの範囲を示す
 告示1830号に適合

※面積の求積は CAD-VectorWorksによる

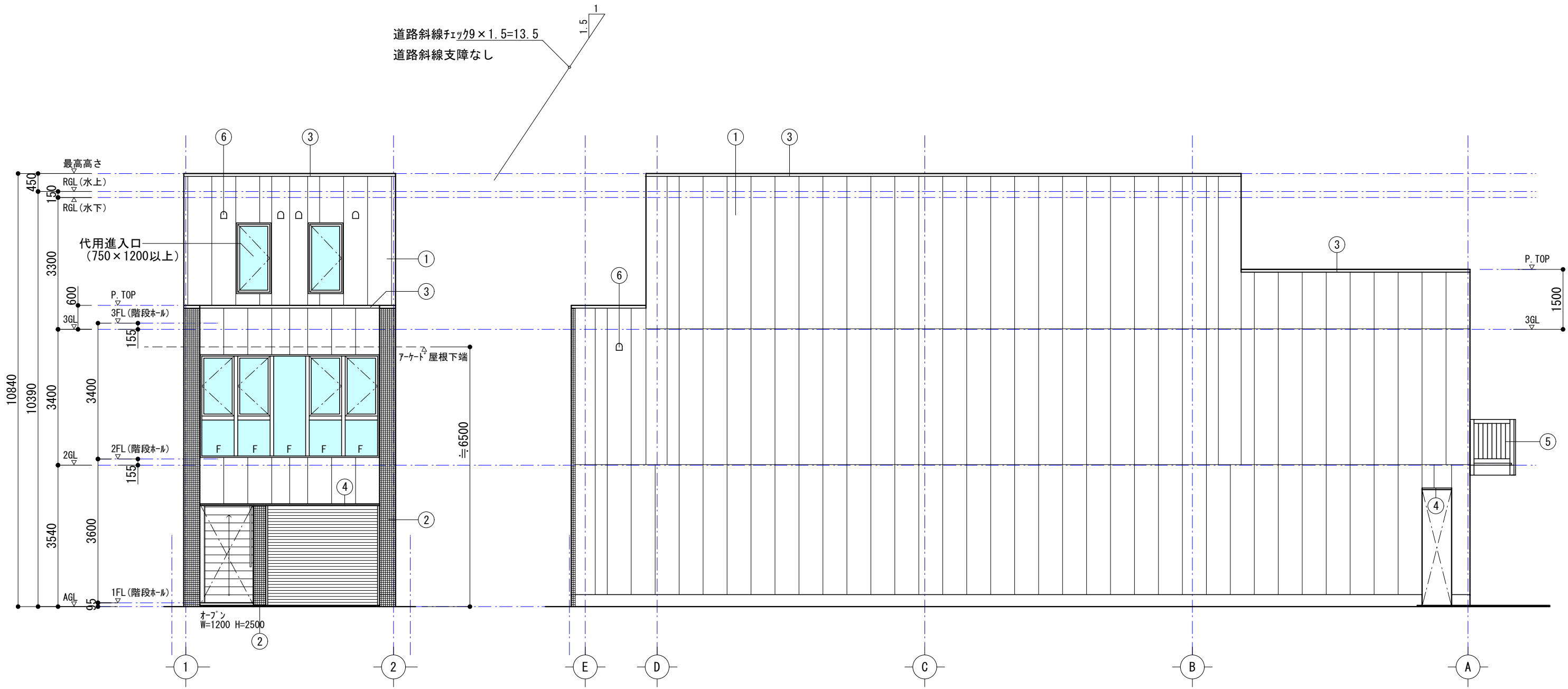
凡例	● 非常用照明 LED
	□ 誘導灯(専用回路)
	⊗ 消火器(ABC 10型)
※ PS, EPSはスラブにより区画 ※ PS, EPS 点検口取付	

NSD NSD設計室有限公司
 NISHIJIMA SPACE DESIGN

工事名称	(仮称) 仁王門 GG BLD 新築工事
図面名称	平面図-1 (1階・2階)

作図設計	1級建築士登録第172768号 西島 智己
図面縮尺	1/100

作図日付	R5.10.18
図面番号	8



道路斜線勾配9×1.5=13.5
道路斜線支障なし

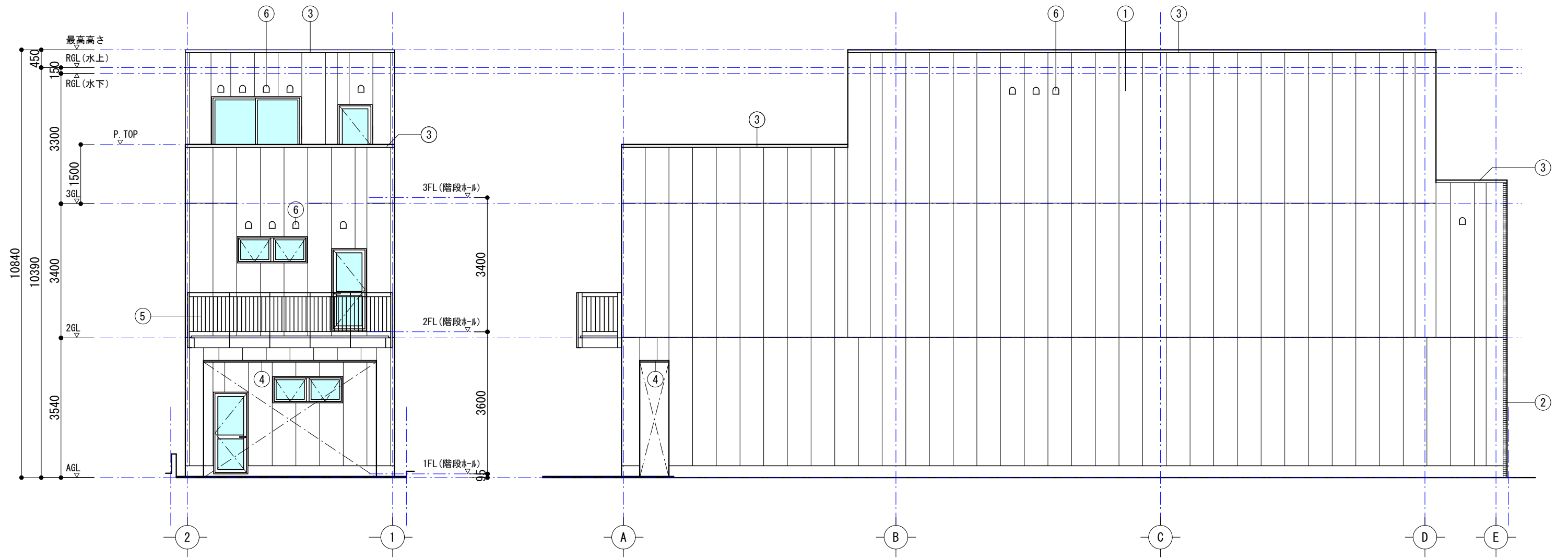
南面立面図 S=1/100

東面立面図 S=1/100

① 外壁：ALC版厚100 弾性タイル吹付仕上	⑤ バルコニー：鉄骨造溶融亜鉛メッキ仕上(手摺高1100以上、手摺間隔110以下)
② 外壁：50角ラスタータイル張(コー役物)	床-エキスパンドメタル
③ 笠木：アルミ製(カラー)	⑥ 小屋裏換気孔：アルミ製100Φ(不燃カバー取付)
④ 見切：アルミ製(カラー)	

NSD 設計室有限公司
NISHIJIMA SPACE DESIGN

工事名称 (仮称) 仁王門 GG BLD 新築工事	作図設計 1級建築士登録第172768号 西島 智己	作図日付 R5. 10. 18
図面名称 立面図-1	図面縮尺 1/100	図面番号 10



北面立面図 S=1/100

西面立面図 S=1/100

- | | |
|------------------------------------|--|
| ① 外壁：ALC版厚100(一部柱巻部分厚50) 弾性タイル吹付仕上 | ⑤ バルコニー：鉄骨造溶融亜鉛メッキ仕上(手摺高1100以上、手摺間隔110以下)
床-エキスパントメタル |
| ② 外壁：50角ラスタータイル張(コー役物) | |
| ③ 笠木：アルミ製(カー) | ⑥ 小屋裏換気孔：アルミ製100Φ(不燃カバー取付) |
| ④ 見切：アルミ製(カー) | |



NSD設計室有限公司

工事名称
(仮称) 仁王門 GG BLD 新築工事
図面名称
立面図-2

作図設計
1級建築士登録第172768号 西島 智己
図面縮尺
1/100

作図日付
R5. 10. 18
図面番号
11